

૨ ખીએચકે લક્ઝુરીયસ એપાર્ટમેન્ટ



સાંઈજુઢીર



રેસીડેન્સી



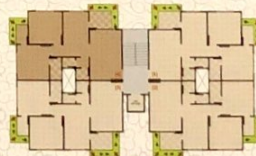




સાંઈકુટીર  
રેસીડેન્સી



Floor Plan  
BLOCK-A,B,C,D,E,F,G



- |   |             |                  |
|---|-------------|------------------|
| 1 | LIVING ROOM | - 10'0" X 15'6"  |
| 2 | KIT. / DIN. | - 8'0" X 13'10½" |
| 3 | BEDROOM     | - 10'6" X 10'0"  |
| 4 | M.BEDROOM   | - 10'0" X 10'9"  |
| 5 | A TOILET    | - 3'6" X 6'10½"  |
| 6 | BATH        | - 4'0" X 3'6"    |
| 7 | W.C.        | - 4'0" X 3'0"    |
| 8 | WASH        | - 7'0" X 5'7½"   |
| 9 | BALCONY     | - 3'9" X 6'0"    |











# સાંઈજુઠીર



- વિશિષ્ટતાઓ :

- સંકુલની ચારે તરફ આકર્ષક કમ્પાઉન્ડ વોલ અને આકર્ષક એન્ટ્રોન્સ ગેઈટ વોચમેન કેબીન સાથે.
- સંકુલમાં અંદર પેવર બ્લોક તથા આર.સી.સી. ટ્રી મીક્ષ ફીનીશ રોડ તથા સ્ટ્રીટ લાઈટની સુવિધા.
- કોમન પ્લોટમાં નયનરમ્ય બગીચાનું સુંદર આયોજન.
- સંપૂર્ણ ટાઈટલ કલીયર લોનની સુવિધા ઉપલબ્ધ.
- ગ્રાઉન્ડ ફ્લોર ઉપર પાર્કિંગની પુરતી વ્યવસ્થા.
- ભૂકંપપ્રુફ સ્ટ્રક્ચર ડિઝાઈન.

**નોંધ :**

૧) બીડીગળા પાલ તથા લે-અઉટ પાલમાં ફેફસા કટવાનો અધિકાર ડેવલોપર્સનો રહેશે. ૨) કંઈ સરકાર કે ગુજરાત સરકારનો સર્વિસ ટેક્સ કે કોઈપણ પ્રકારનો વધારાનો ટેક્સ આવે તો ખરીદનારે અગત્યથી ચુકવવાનો રહેશે. ૩) તમામ મહિતી માર્ગદર્શન માટે છે. સંબંધો વસાત ફેફસા કટવાનો હક્ક ડેવલોપર્સને અનાદીત રહેશે. ૪) બહારના એવીવેશનાં કોઈપણ પ્રકારનો ફેફસા કટવા દેવામાં આવશે નહીં. ૫) આંતરિક કોઈપણ પ્રકારનો ફેફસા હશે તો તેનો ચાર્જ અગત્યથી એક્વાન્ટ આપવાના રહેશે. ૬) પુરુષદેવનાં દશમીય ચીસો કડક બાજારકી માટે જ છે જે કોઈ જ એગ્રીમેન્ટ નથી. ૭) ઇલે. મીટર ચાર્જ તથા દસ્તાવેજ ચાર્જ અલગથી લેવામાં આવશે. ૮) પેમેન્ટ શુલ્ક ચલા બાદ જ પોજીશન આપવામાં આવશે.

ડેવલોપર્સ |  
સાંઈ ડેવલોપર્સ

**ਆਰਕਿਟੈਕਟ |**  
**ਆਰਕ ਡਿਜ਼ਾਈਨ**

સ્પ્રુકચર એન્જીનીયર |  
અમિતભાઈ શાહ  
સાઈટ એડ્રેસ |  
વરીયાવ, સુરત.